

E-források otthonról SZTE Klebelsberg Könyvtár Proxybeállítás

Az SZTE Klebelsberg Könyvtár által előfizetett elektronikus információforrások ill. az Egyetemi Könyvtáron keresztül hozzáférhető országos szolgáltatások egy proxy szerver segítségével az Egyetemen ill. a Könyvtáron kívülről is elérhetők az Egyetem könyvtárba beiratkozott oktatói, kutatói, hallgatói, munkatársai számára.

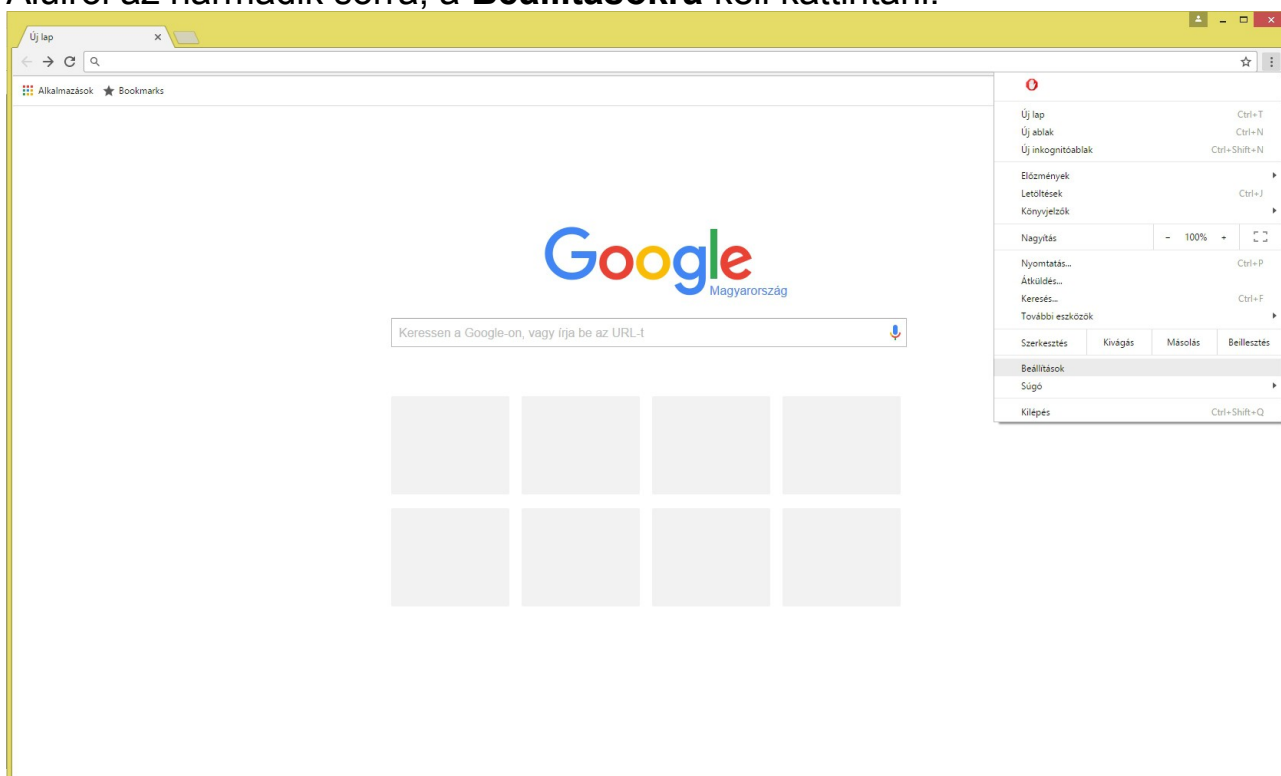
Ez a leírás abban kíván segítséget nyújtani, hogy otthoni számítógépről hogyan lehet elérni, illetve használni ezeket az online forrásokat.

A beállítás menete

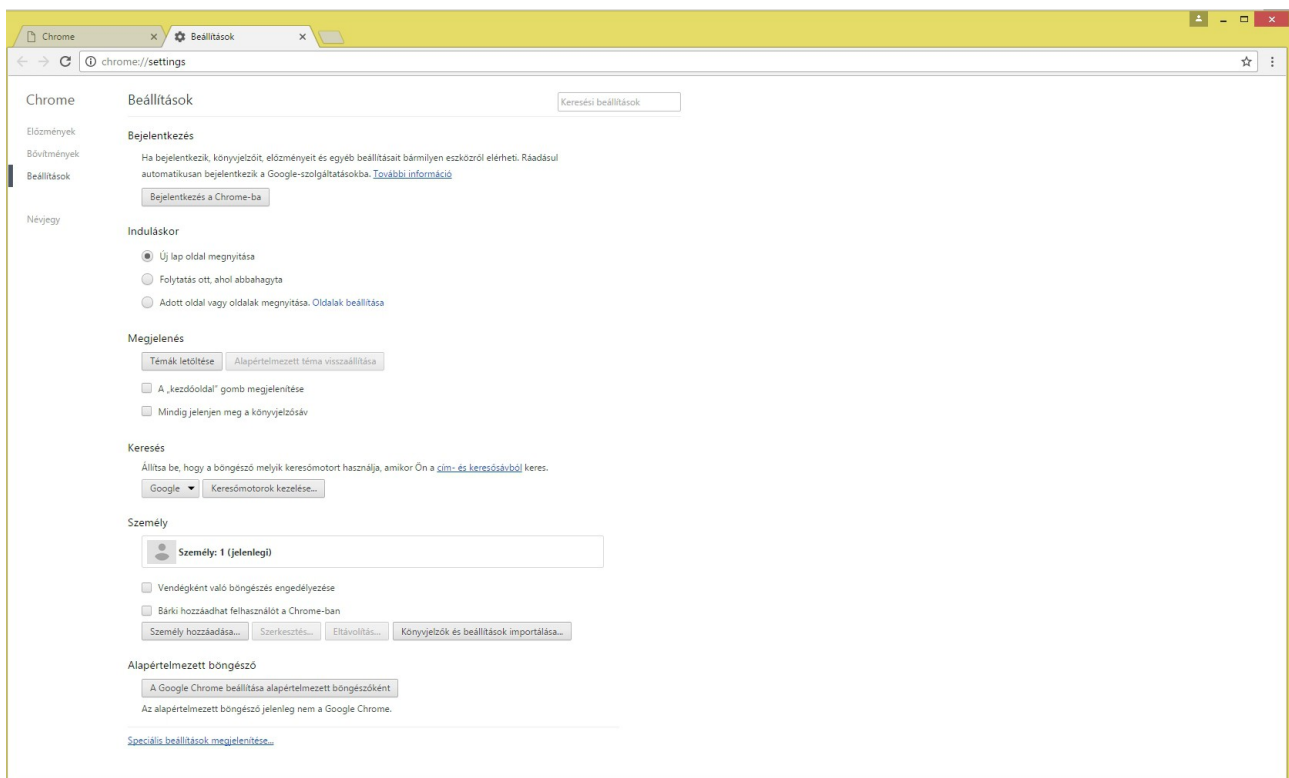
A beállítások a Google Chrome böngészőre vonatkoznak.

1. A böngésző jobb felső sarkában található **három pontot** ábrázoló ikonra kattintva megjelenik egy menüsor.

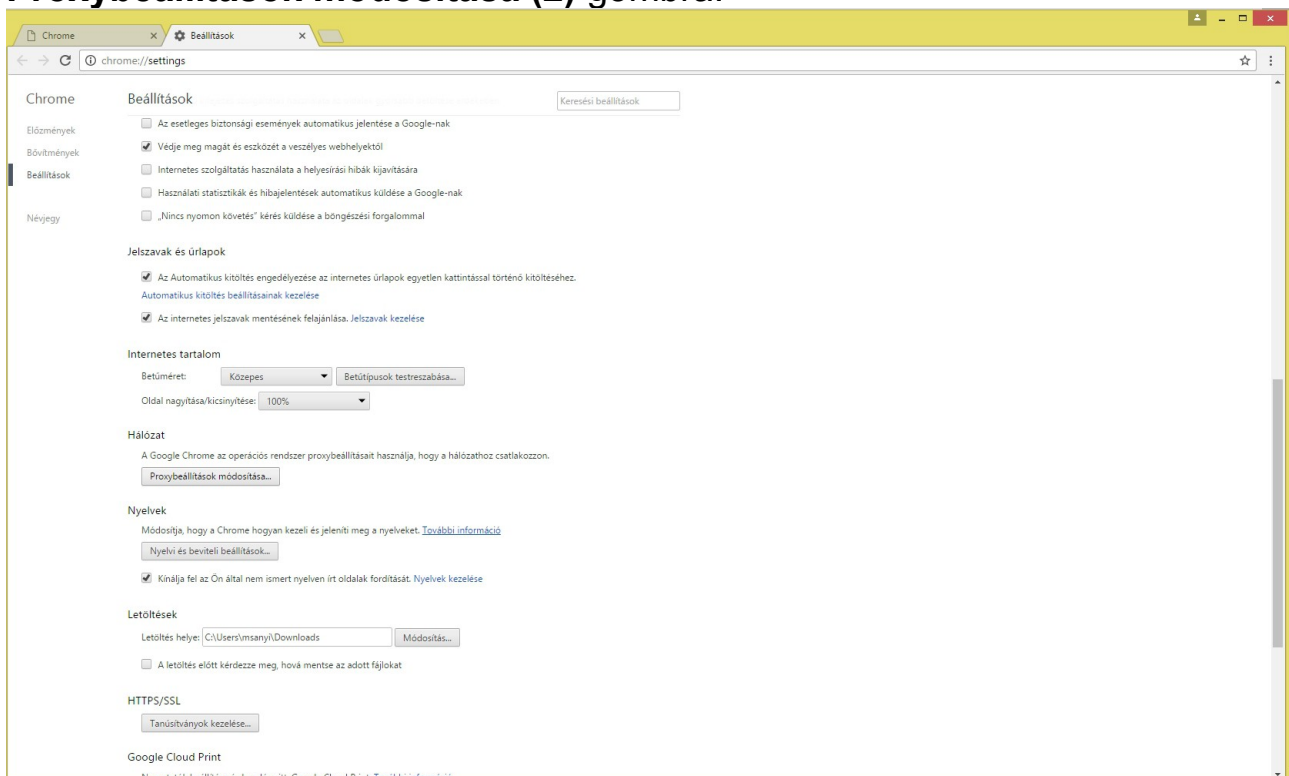
Alulról az harmadik sorra, a **Beállításokra** kell kattintani.



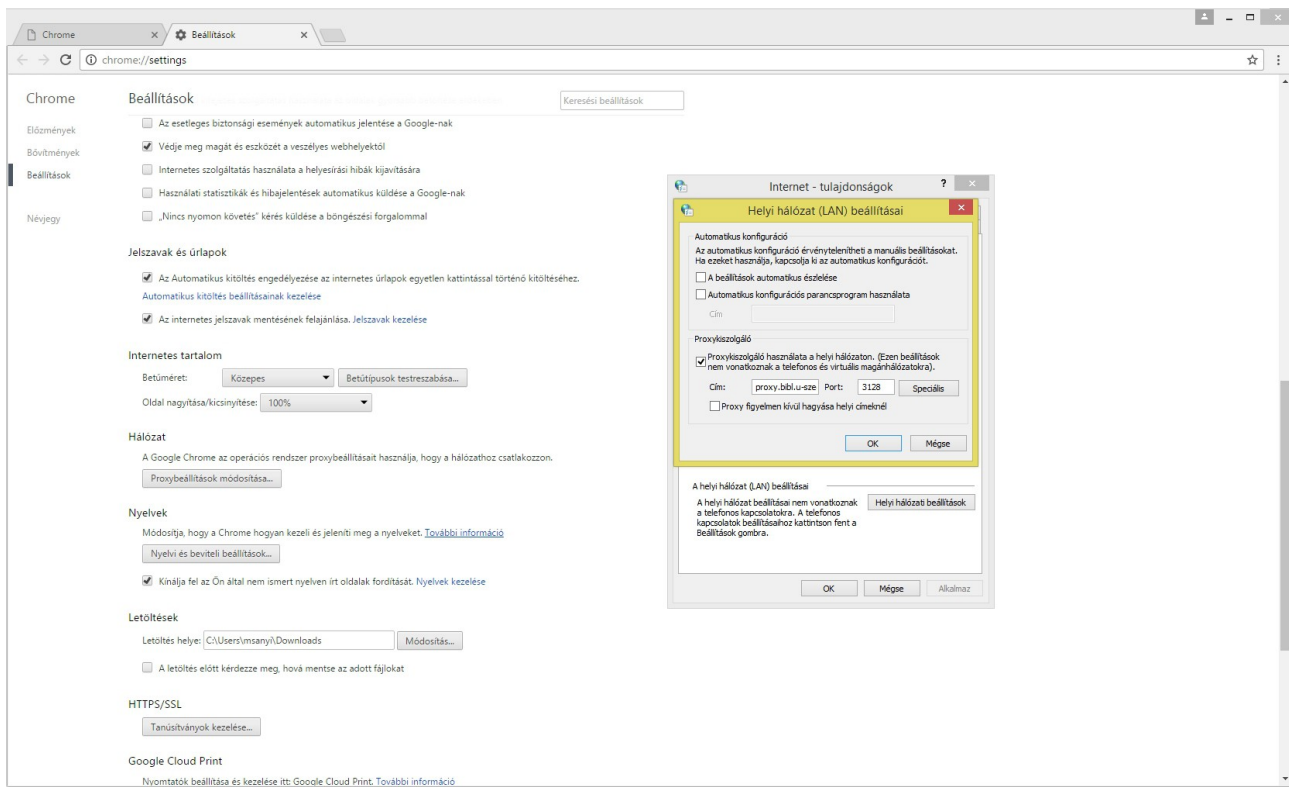
2. A megjelenő ablakban görgessen a lap aljára és kattintson a **Speciális beállítások megjelenítése** fülre (1), majd a **Hálózat** fül alatt a



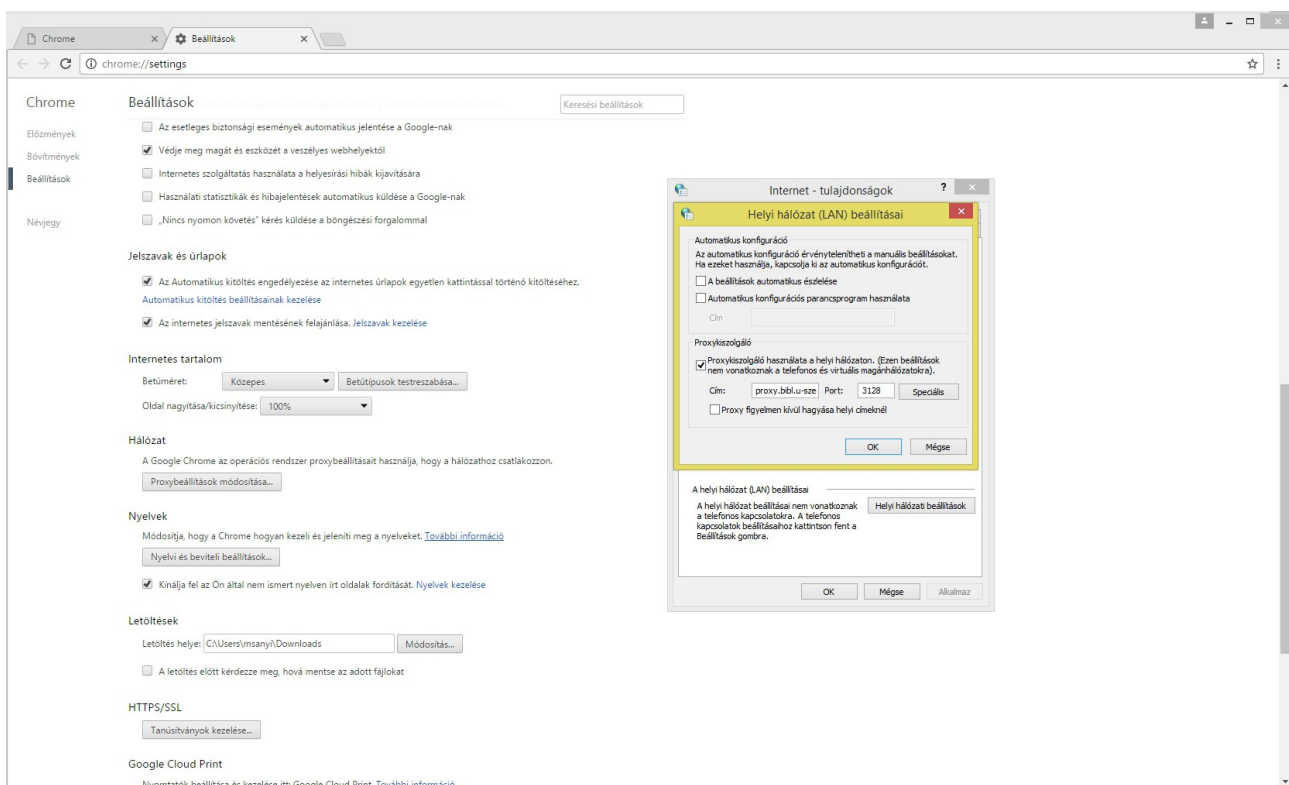
Proxybeállítások módosítása (2) gombra.



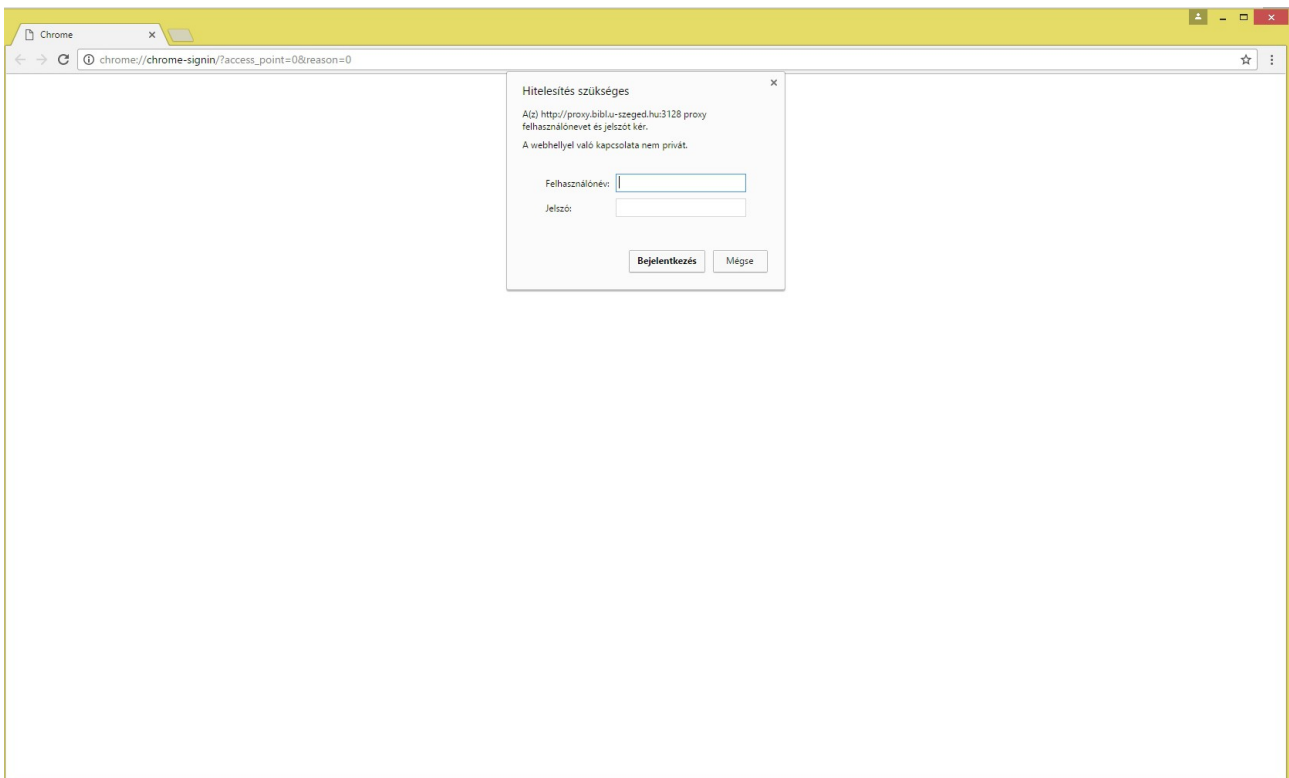
3. A Kapcsolat nevű ablakban válassza ki a **Helyi hálózati beállítások** gombot.



A **Proxykiszolgáló** rész alatt pipálja ki a kis kockát, hogy aktív legyen, majd a **Cím** mezőbe írja be a következőt: **proxy.bibl.u-szeged.hu**, a Porthoz: **3128**. Utána az **OK** gombok megnyomásával mindkét párbeszédpanelt zárja be, hogy a változtatások érvényesítve legyenek.



4. A böngészőbe gépelje be a könyvtár URL-jét: **www.bibl.u-szeged.hu**. Ezután az azonosításhoz egy **felhasználó név / jelszó** párost kér a proxy. A felhasználó név a **diákigazolvány** vagy az **olvasójegy száma**, a jelszó a születési dátumból képződik, amelyben az adatok sorrendje (ködőjellel elválasztva) és formája a következő: nap (két karakter), hónap (angol hónapnév első három karaktere nagybetűvel), év utolsó két számjegye. (Példa: ha valaki 1970. október 1-én született, akkor a jelszava 01-OCT-70). Ha Ön ezt a jelszavát már korábban megváltoztatta, akkor az új, használatban lévő jelszóval kell belépnie.



Ha a böngésző meg akarja jegyezni a jelszót, válaszoljon nemmel.



5. Ezután a Klebelsberg Könyvtár honlapjának E-források menüpontja alatt található elektronikus információforrások ugyanúgy használhatóak, mint a könyvtár számítógépeiről.



Fontos kiegészítő információ:

Ezzel a proxy beállítással semmilyen más publikus weboldal nem használható, csak az **SZTE KK**-n keresztül hozzáférhető elektronikus információforrások. Ha párhuzamosan más forrásokat is használni szeretne, egy másik böngészőt kell megnyitnia. Fontos, hogy a másik böngészőben (pl. Mozilla Firefox esetén,) a Beállításoknál (Speciális -> Hálózat -> Beállításoknál) mindig legyen kipipálva, a **Nincs Proxy** beállítás. Így tud más lapokat is megnyitni.

A hozzáférési listákat minden nap automatikusan hajnali 4 órakor frissítjük.

6. Ha újra el szeretné érni a többi publikus weboldalt, akkor vissza kell állítania a proxy-beállításokat. A böngésző menüjében kattintson a **három vízszintes vonalra**, majd a **Beállításokra**. A megjelenő ablakban görgessen le, kattintson a **Speciális beállítások megjelenítése** opcióra (1), majd a **Hálózat** fülre (2), azon belül a **Proxybeállítások módosítása** (3) gombra. A **Kapcsolatok** (4) fülnél a **Helyi hálózati beállítások** (5) mezőre kattintva a Proxykiszolgáló résznél vegye ki a pipát (6). Utána az **OK** gombok megnyomásával mindkét párbeszédpanelt zárja be, hogy a változtatások érvényesítve legyenek. Ekkor visszaállnak az alapbeállítások.

Készült: Szeged, 2016. 09. 30.